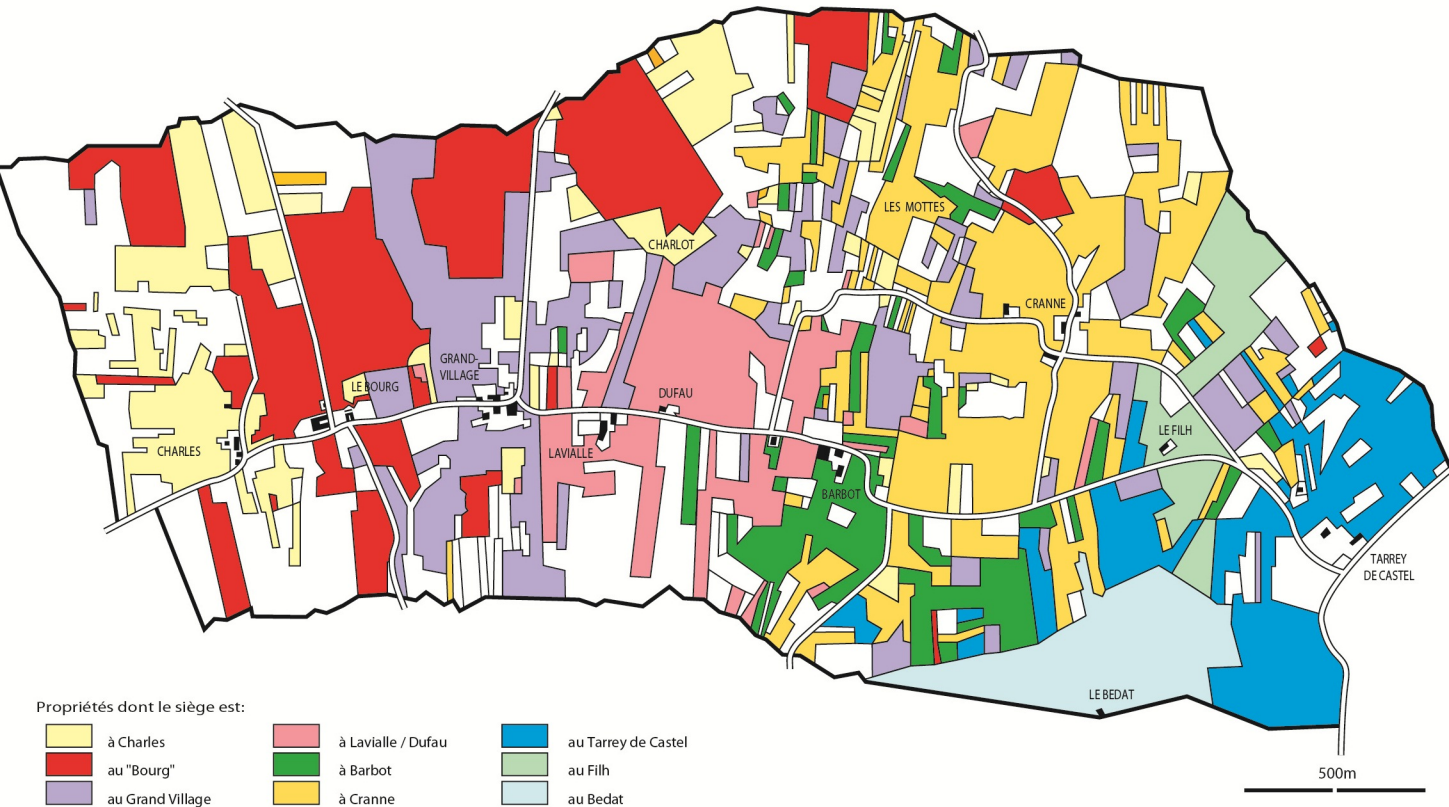
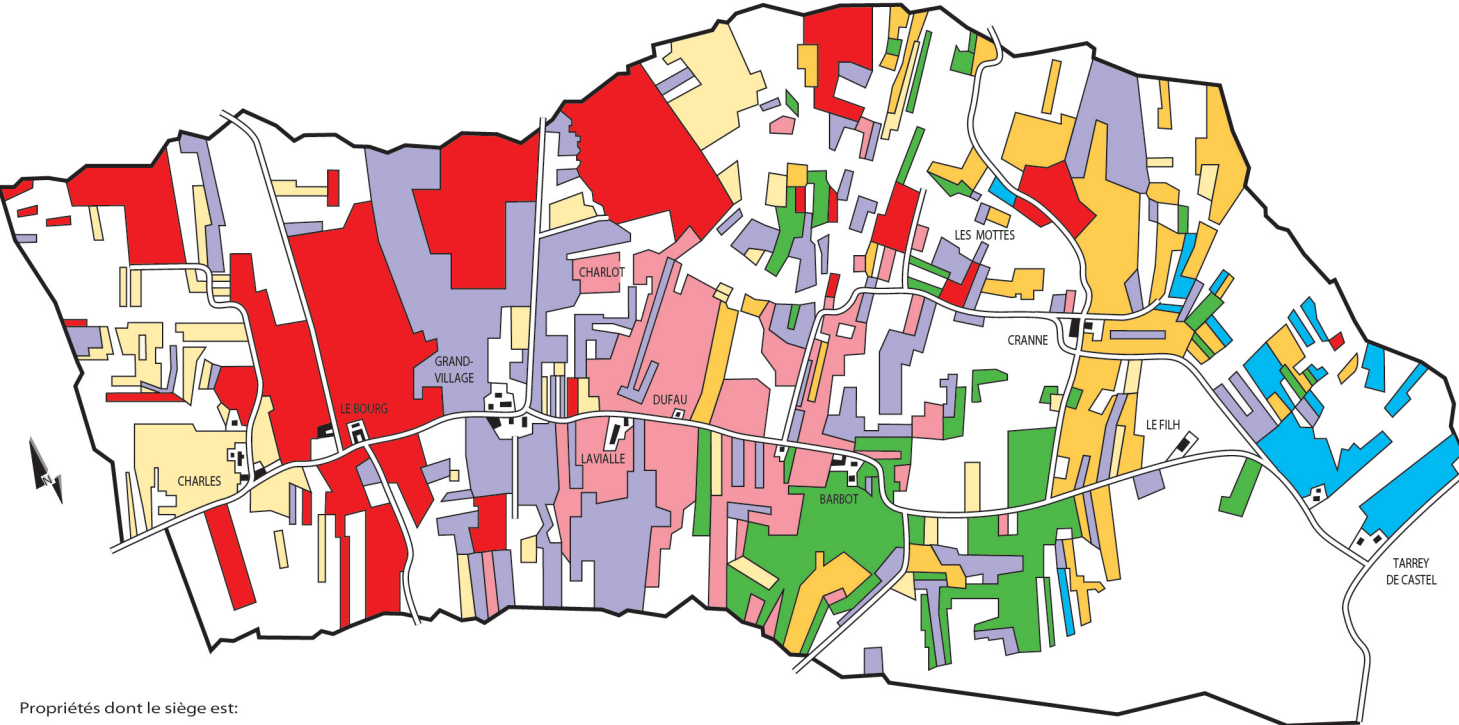









DONZAC: L'ORGANISATION DES TERRES AUTOUR DES HAMEAUX EN 1818



DONZAC: L'ORGANISATION DES TERRES AUTOUR DES HAMEAUX EN 1852

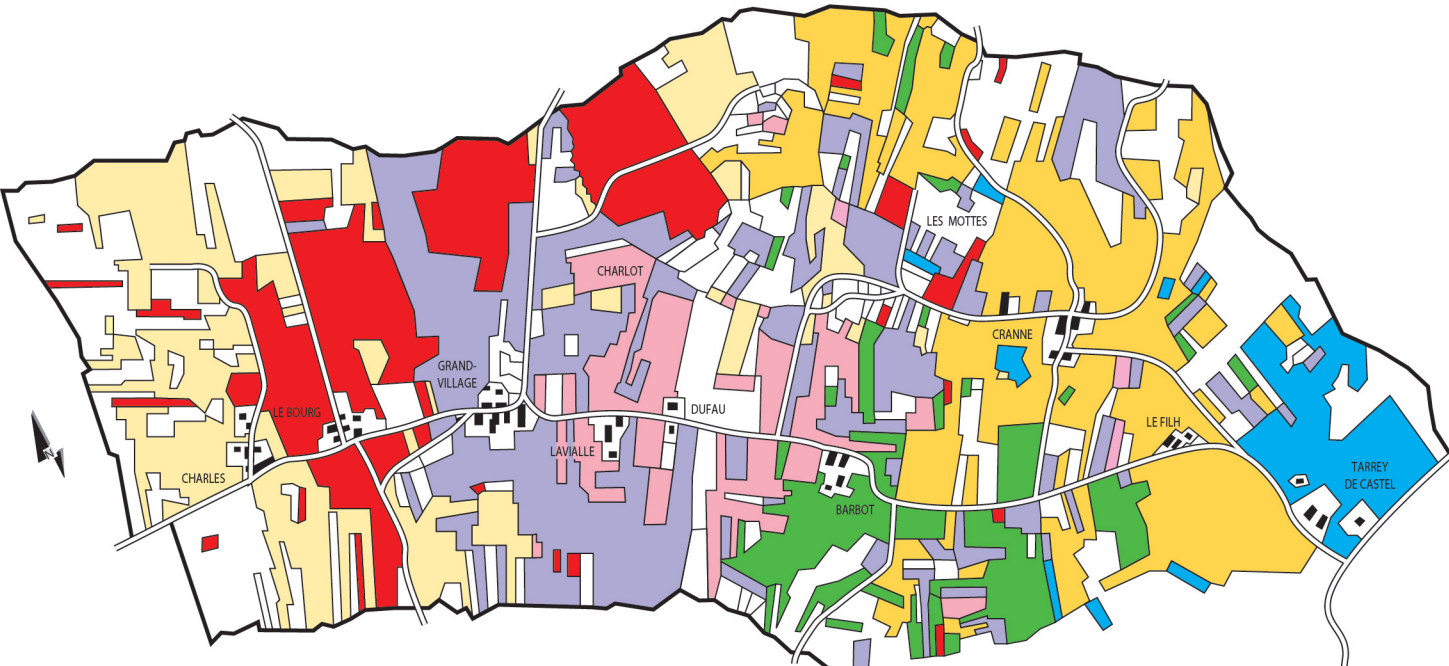


Propriétés dont le siège est:








- | | | |
|---|--|---|
|  à Charles |  à Laviolle / Dufau |  au Tarrey de Castel |
|  au "Bourg" |  à Barbot | |
|  au Grand Village |  à Cranne | |

Source: matrice cadastrale

DONZAC: L'ORGANISATION DES TERRES AUTOUR DES HAMEAUX EN 1933

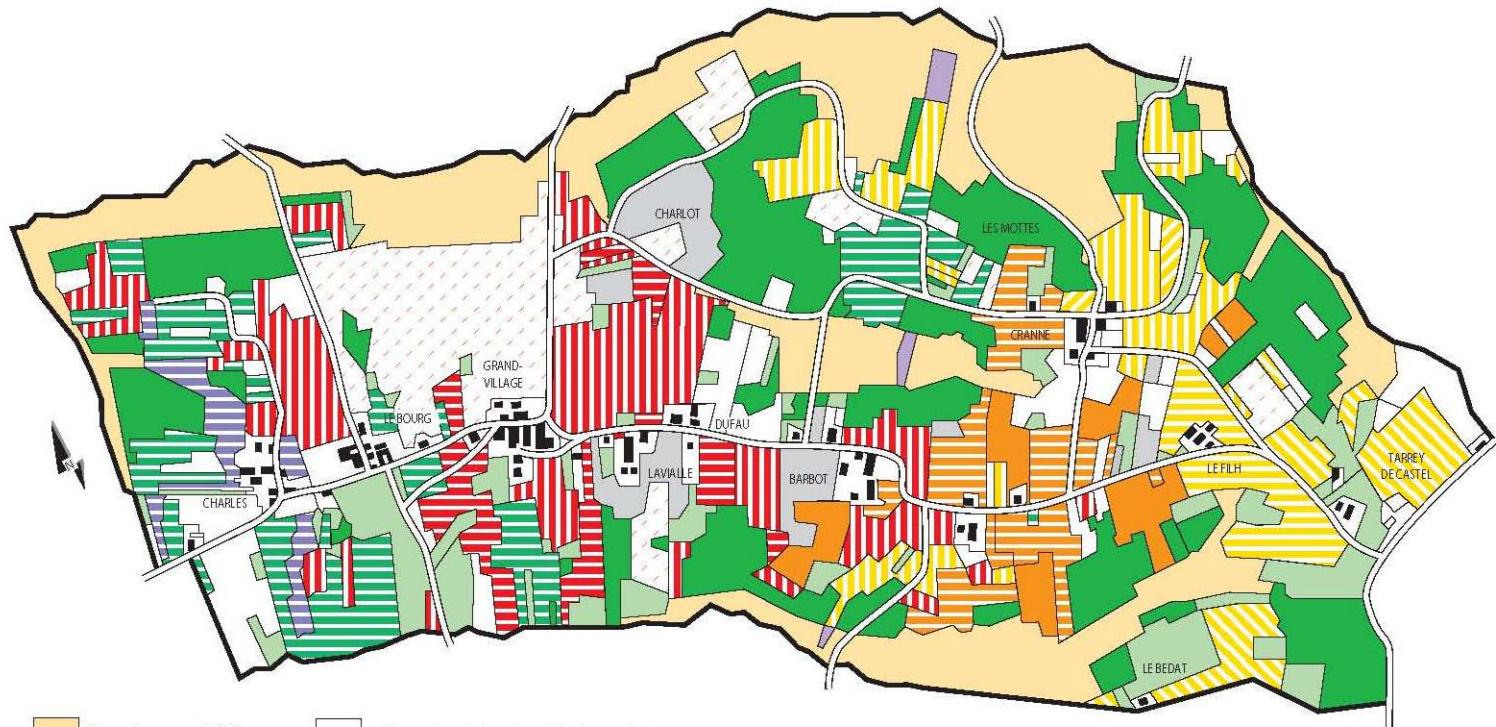


Propriétés dont le siège est:

- | | | |
|--|--|---|
|  à Charles |  à Laviolle / Dufau |  au Tarrey de Castel |
|  au "Bourg" |  à Barbot | |
|  au Grand Village |  à Cranne / Le Filh | |

Source: matrice cadastrale

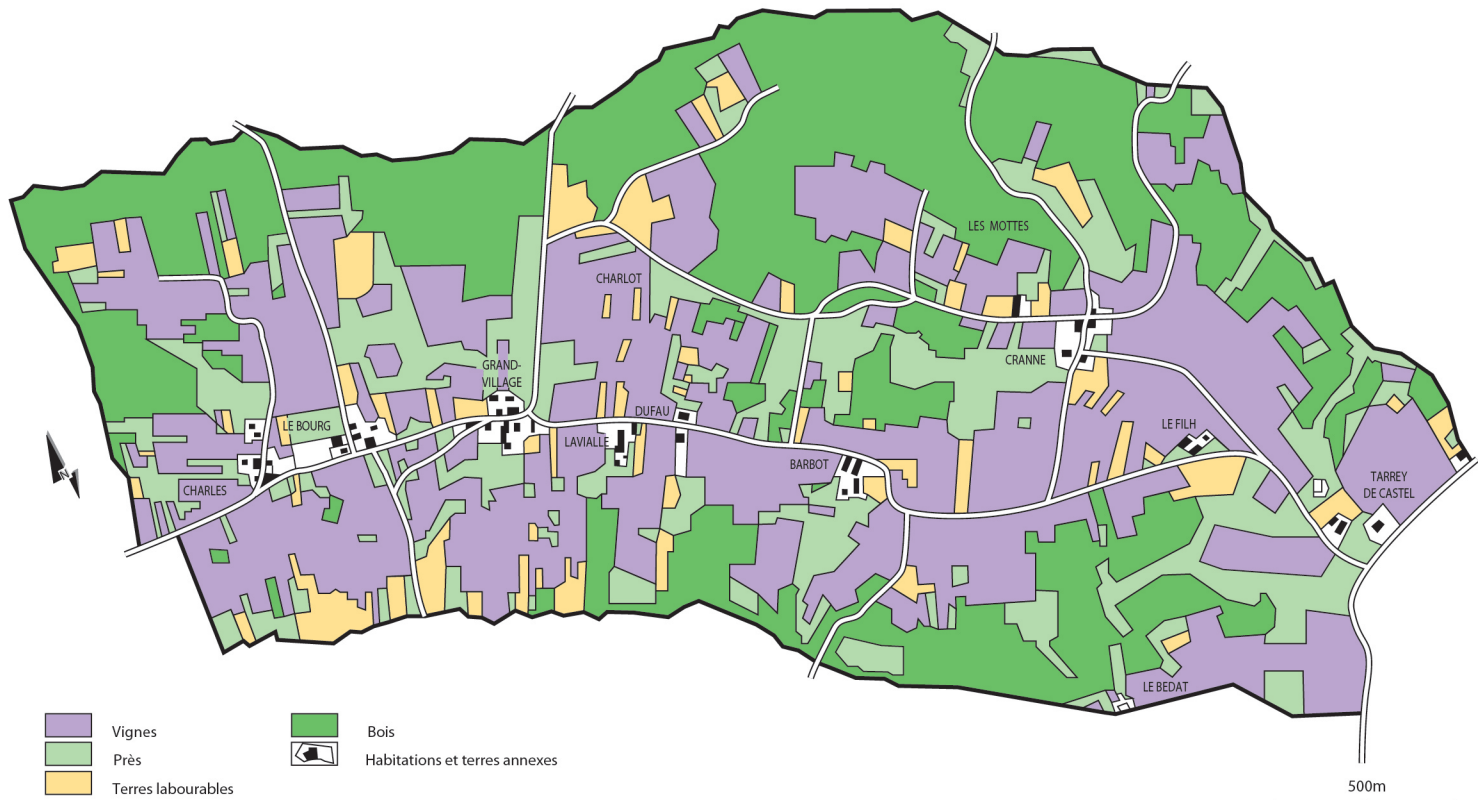
DONZAC: L'ORGANISATION ACTUELLE DES TERRES



- | | | | | | |
|--|--------------------------------|---|---|---|--|
|  | Terres hors zone A.O.C. |  | Vignes dont le site d'exploitation est hors commune |  | Vignes dont le site d'exploitation est ~ Lavalie |
|  | Bois dans zone A.O.C. |  | Vignes dont le site d'exploitation est ~ Charles |  | Vignes dont le site d'exploitation est ~ Barbot / Le Miey |
|  | PrZs et friches en zone A.O.C. |  | Vignes dont le site d'exploitation est ~ au Bourg |  | Vignes dont le site d'exploitation est sur la plateau Est. |
|  | Vignes hors zone A.O.C. |  | Vignes dont le site d'exploitation est au Grand Village | | |

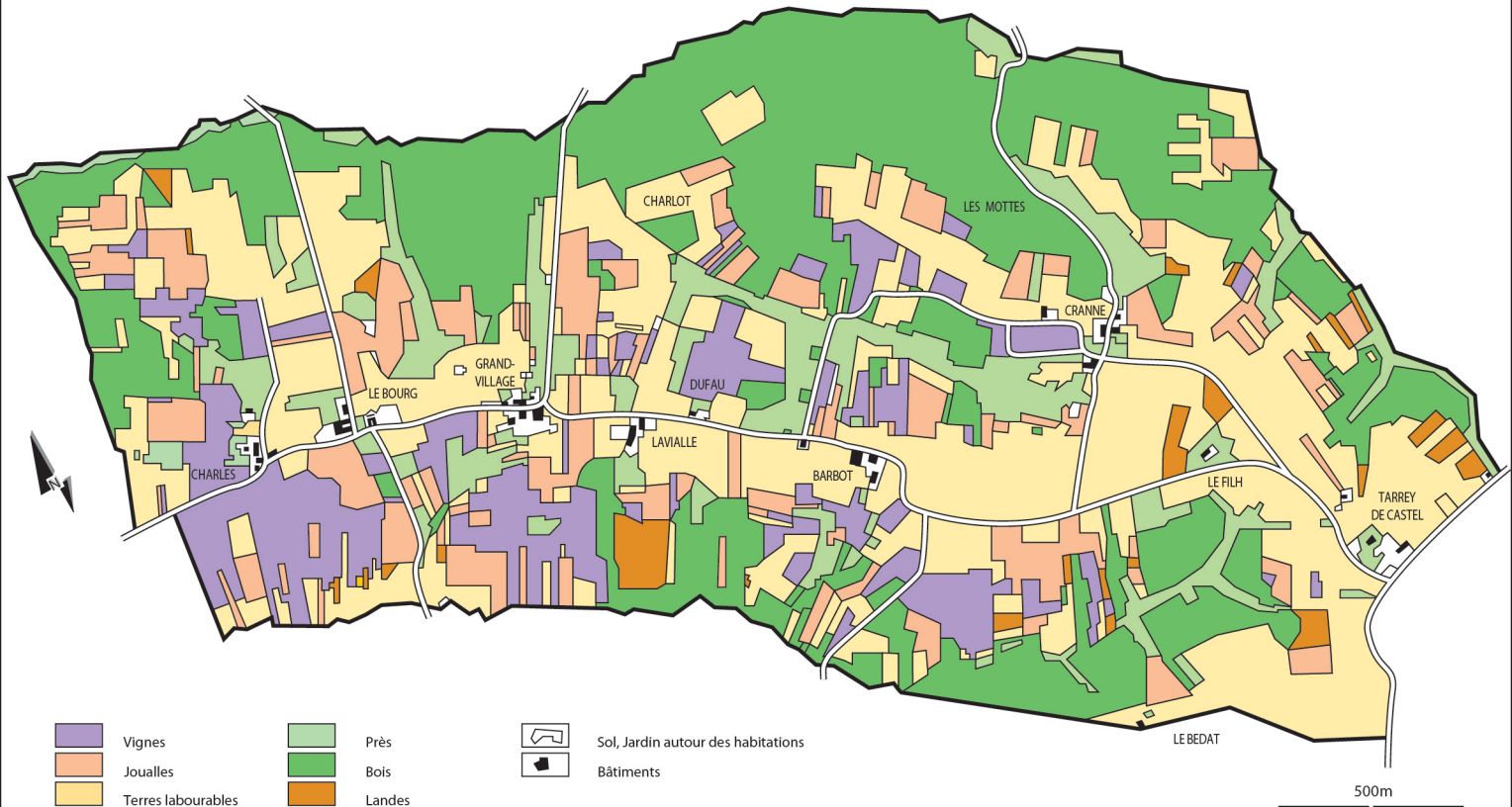
500m

DONZAC: L'UTILISATION DU SOL EN 1933



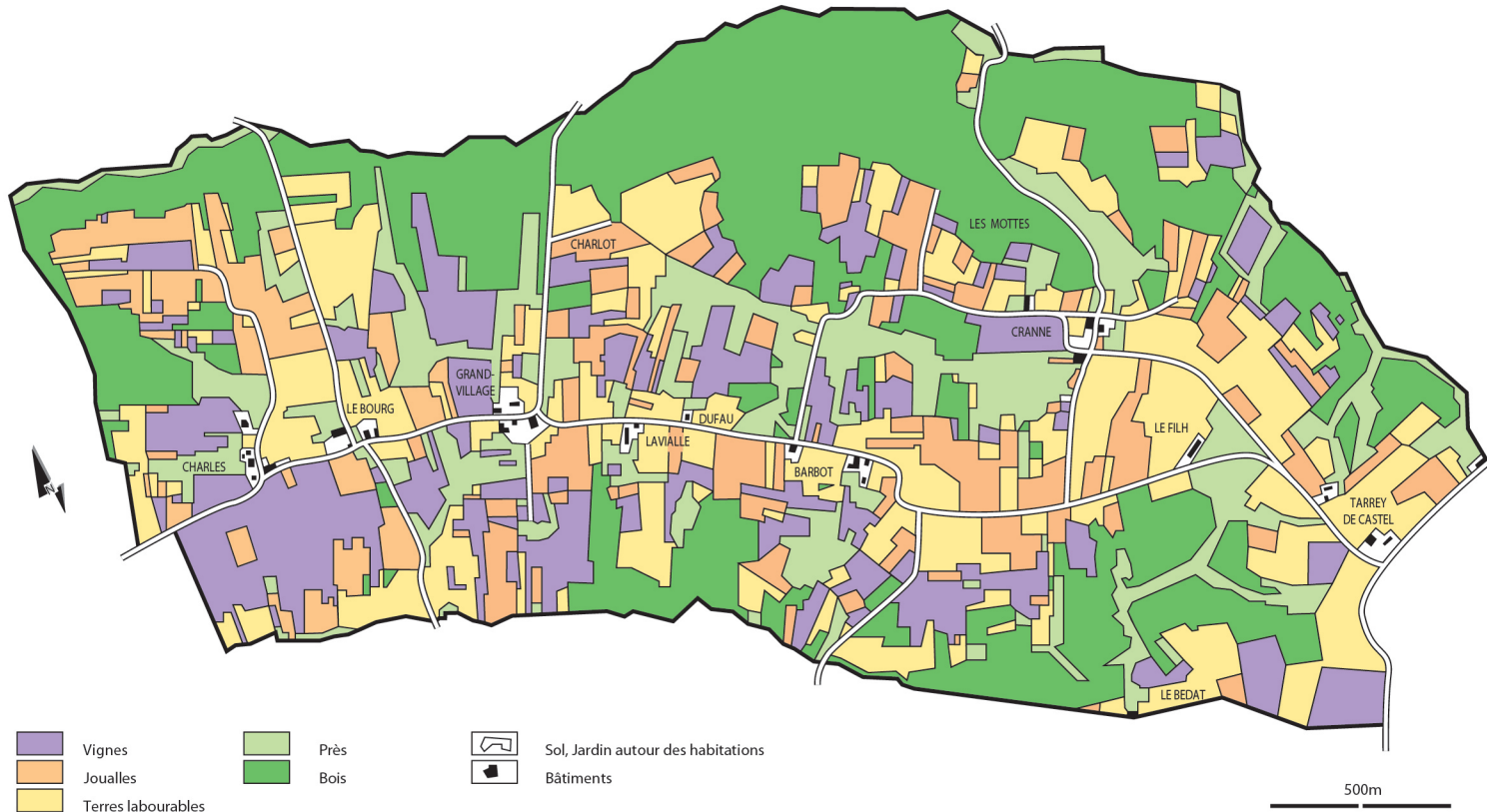
Source: matrice cadastrale

DONZAC: L'UTILISATION DES SOLS EN 1818



Source: matrice cadastrale

DONZAC: L'UTILISATION DES SOLS EN 1852



Source: matrice cadastrale