

DONZAC: L'UTILISATION DU SOL EN 1993



Source: matrice cadastrale

LA VALEUR CADASTRALE DES TERRAINS NON BATIS EN 1820 A DONZAC (Gironde)



Source: Plan cadastrale de 1818, états de section de 1820. Cartographie: J.C.H./CERVIN/ Bx 3

500m

DONZAC: LA VALEUR CADASTRALE DES TERRES EN 1852



Source: matrice cadastrale

DONZAC: LA VALEUR CADASTRALE DES TERRES EN 1933



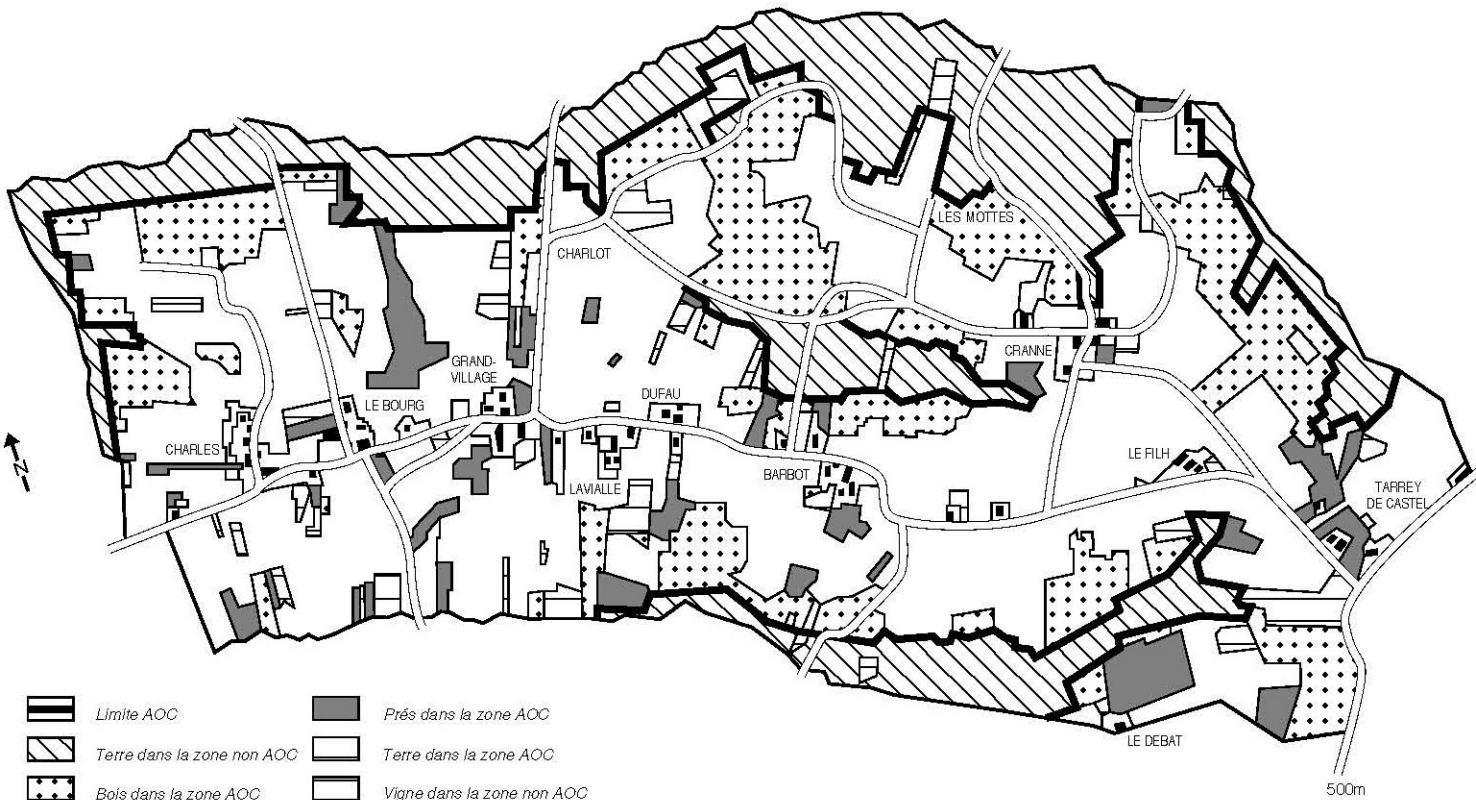
Source: matrice cadastrale

DONZAC: LA VALEUR CADASTRALE DES TERRES EN 1993



Source: matrice cadastrale

DONZAC: LES TERRES NON CULTIVÉES EN VIGNES DANS LA ZONE AOC EN 1993



Source: matrice cadastrale

DONZAC: L'EVOLUTION DES SURFACES BOISÉES ENTRE 1818 ET 1993



Source: matrices cadastrales